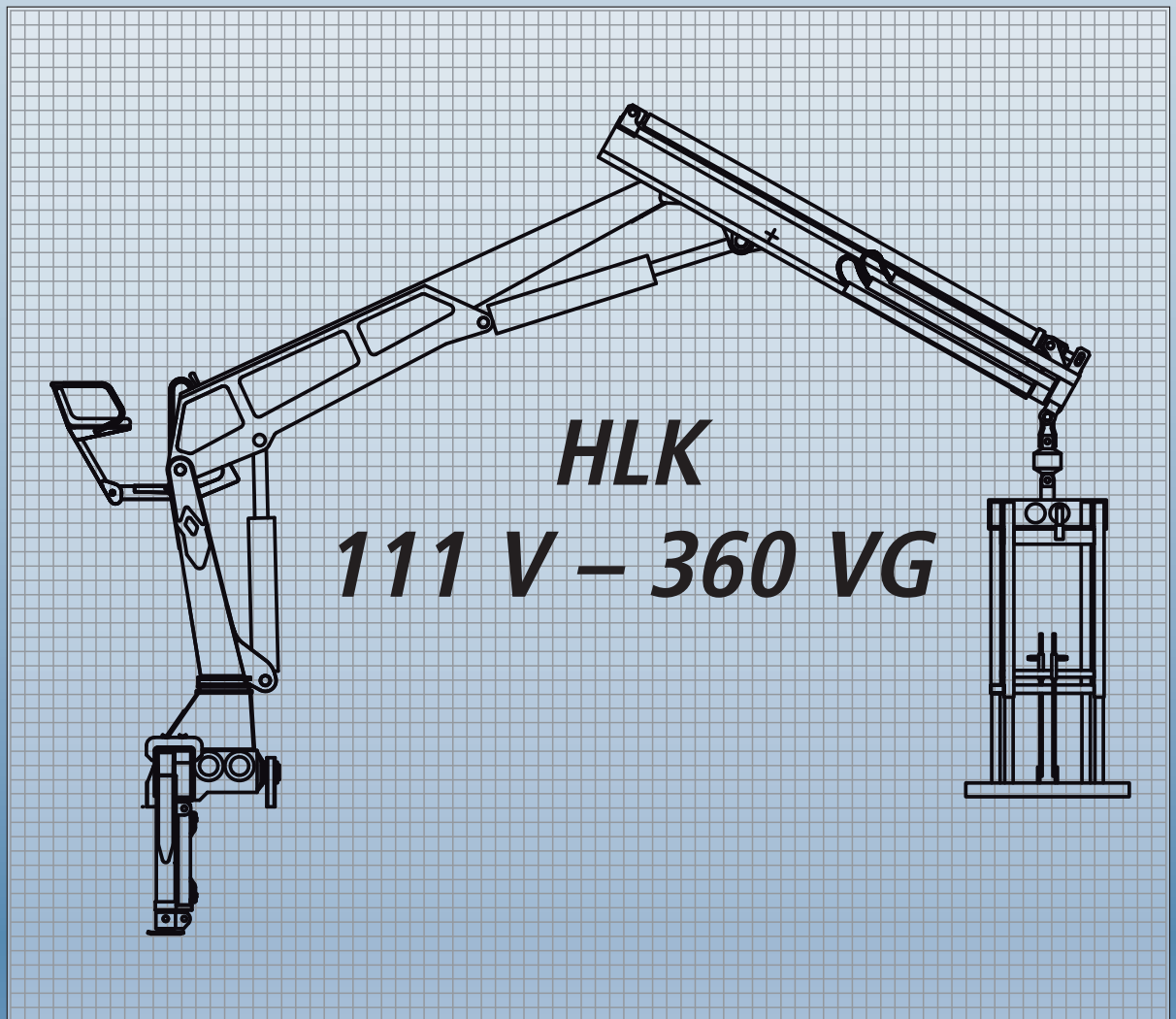


*Programm-Übersicht*

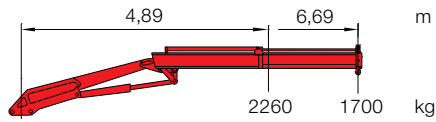
# *Baustoffkrane*

*Summary of brick  
handling cranes*

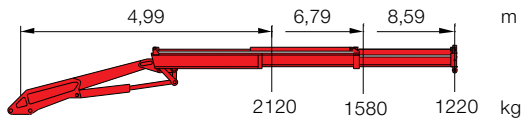


## HLK 111

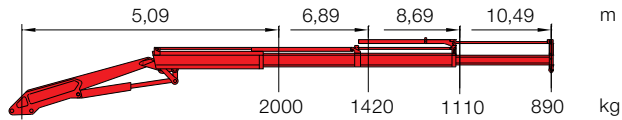
**a1V** 5,00 m/6,80 m min./max. hydraulische Reichweite (Arm gestreckt)



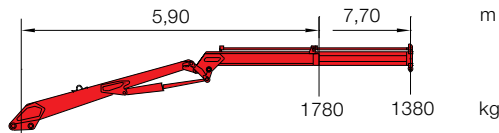
**a2V** 5,10 m/8,70 m min./max. hydraulische Reichweite (Arm gestreckt)



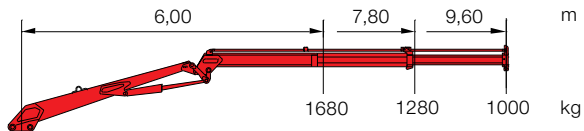
**a3V** 5,20 m/10,60 m min./max. hydraulische Reichweite (Arm gestreckt)



**a1VG** 6,10 m/7,90 m min./max. hydraulische Reichweite (Arm gestreckt)

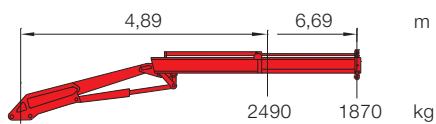


**a2VG** 6,20 m/9,80 m min./max. hydraulische Reichweite (Arm gestreckt)

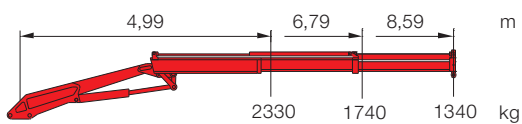


## HLK 120 HP

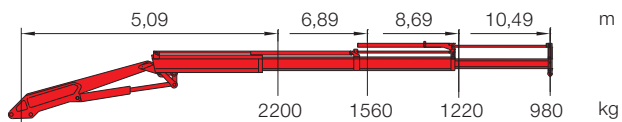
**a1V** 5,00 m/6,80 m min./max. hydraulische Reichweite (Arm gestreckt)



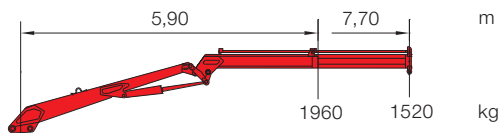
**a2V** 5,10 m/8,70 m min./max. hydraulische Reichweite (Arm gestreckt)



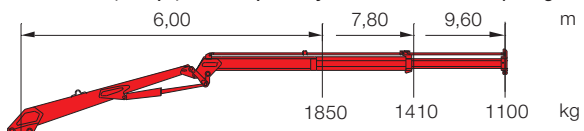
**a3V** 5,20 m/10,60 m min./max. hydraulische Reichweite (Arm gestreckt)



**a1VG** 6,10 m/7,90 m min./max. hydraulische Reichweite (Arm gestreckt)

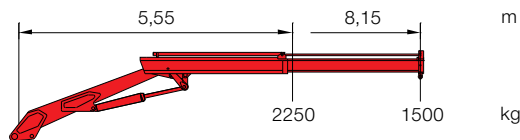


**a2VG** 6,20 m/9,80 m min./max. hydraulische Reichweite (Arm gestreckt)

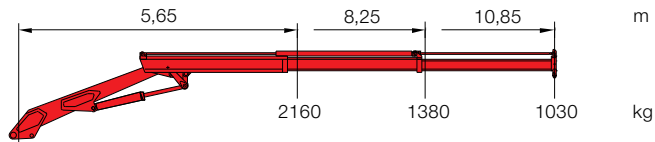


## HLK 131

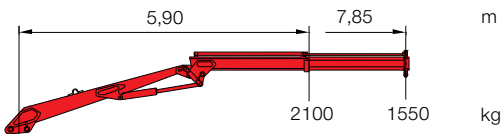
**a1V** 5,75 m/8,35 m min./max. hydraulische Reichweite (Arm gestreckt)



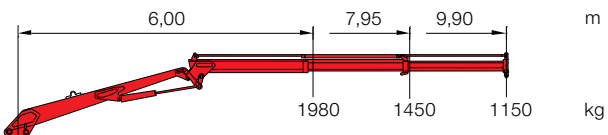
**a2V** 5,85 m/11,05 m min./max. hydraulische Reichweite (Arm gestreckt)



**a1VG** 6,10 m/8,05 m min./max. hydraulische Reichweite (Arm gestreckt)

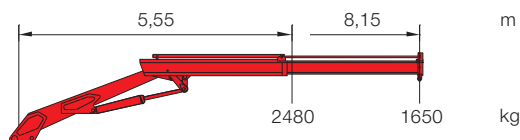


**a2VG** 6,20 m/10,10 m min./max. hydraulische Reichweite (Arm gestreckt)

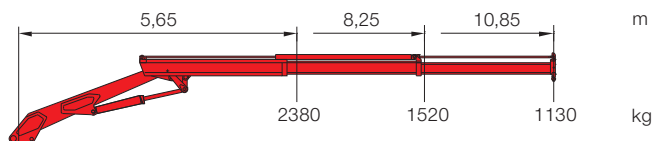


## HLK 140 HP

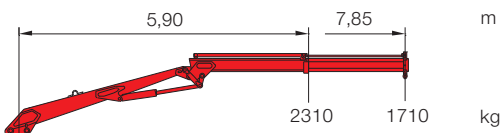
**a1V** 5,75 m/8,35 m min./max. hydraulische Reichweite (Arm gestreckt)



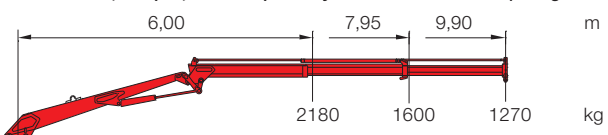
**a2V** 5,85 m/11,05 m min./max. hydraulische Reichweite (Arm gestreckt)



**a1VG** 6,10 m/8,05 m min./max. hydraulische Reichweite (Arm gestreckt)

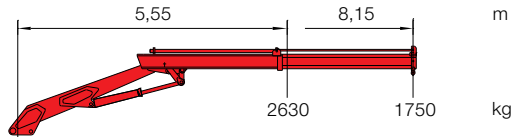


**a2VG** 6,20 m/10,10 m min./max. hydraulische Reichweite (Arm gestreckt)

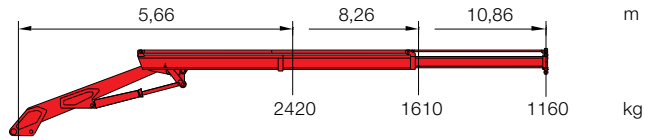


## HLK 151

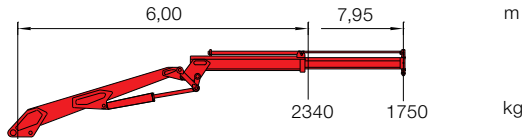
**a1V** 5,75 m/8,35 m min./max. hydraulische Reichweite (Arm gestreckt)



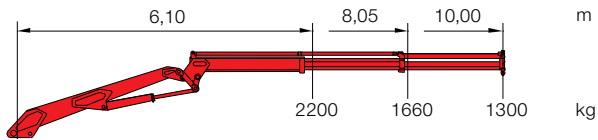
**a2V** 5,86 m/11,06 m min./max. hydraulische Reichweite (Arm gestreckt)



**a1VG** 6,15 m/8,10 m min./max. hydraulische Reichweite (Arm gestreckt)

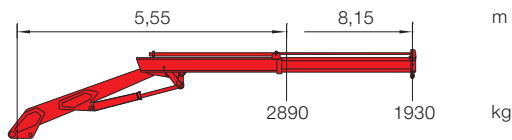


**a2VG** 6,25 m/10,15 m min./max. hydraulische Reichweite (Arm gestreckt)

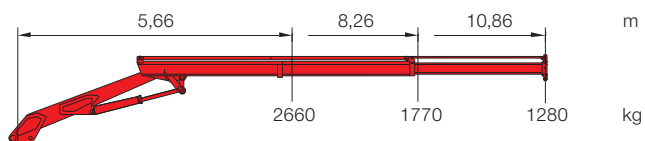


## HLK 160 HP

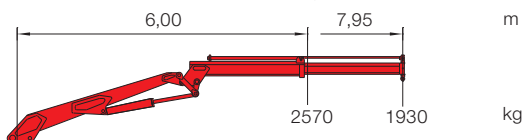
**a1V** 5,75 m/8,35 m min./max. hydraulische Reichweite (Arm gestreckt)



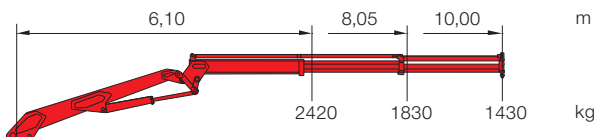
**a2V** 5,86 m/11,06 m min./max. hydraulische Reichweite (Arm gestreckt)



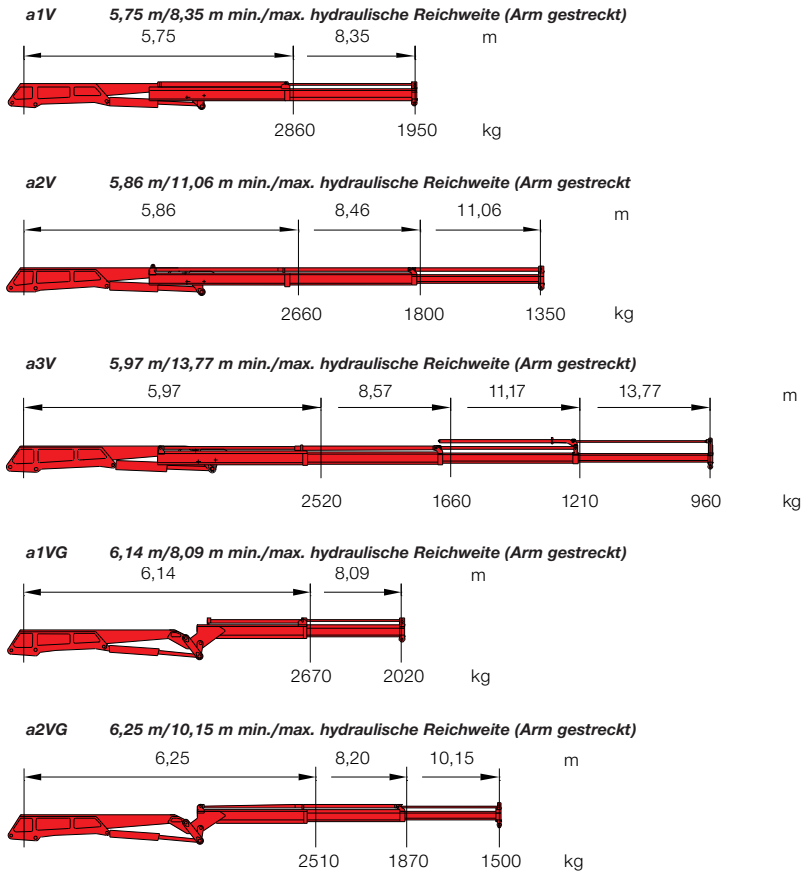
**a1VG** 6,15 m/8,10 m min./max. hydraulische Reichweite (Arm gestreckt)



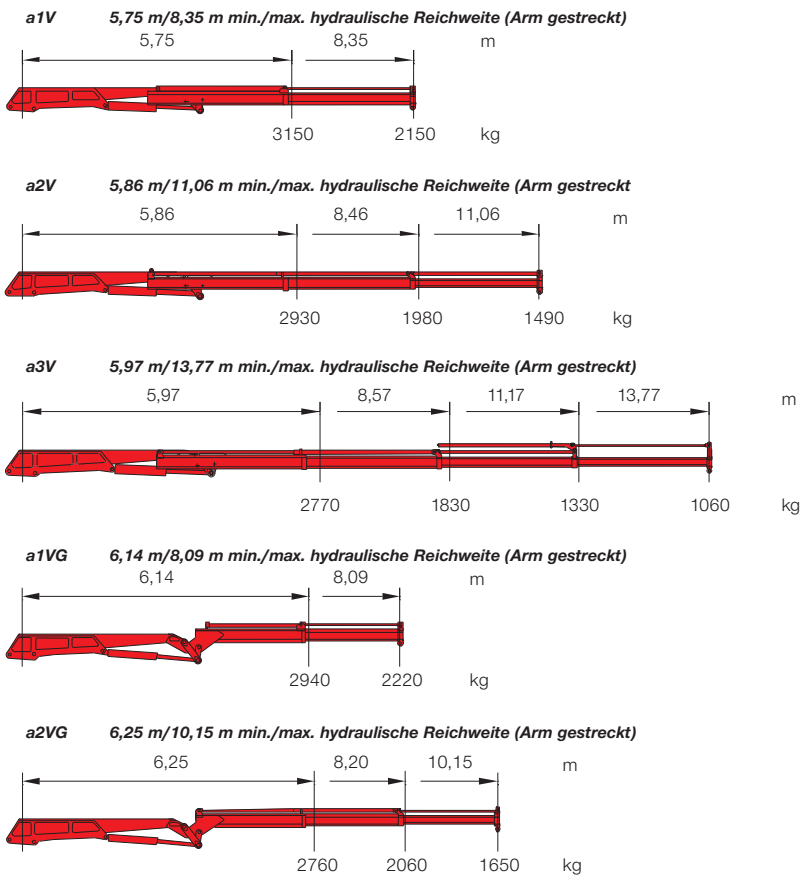
**a2VG** 6,25 m/10,15 m min./max. hydraulische Reichweite (Arm gestreckt)



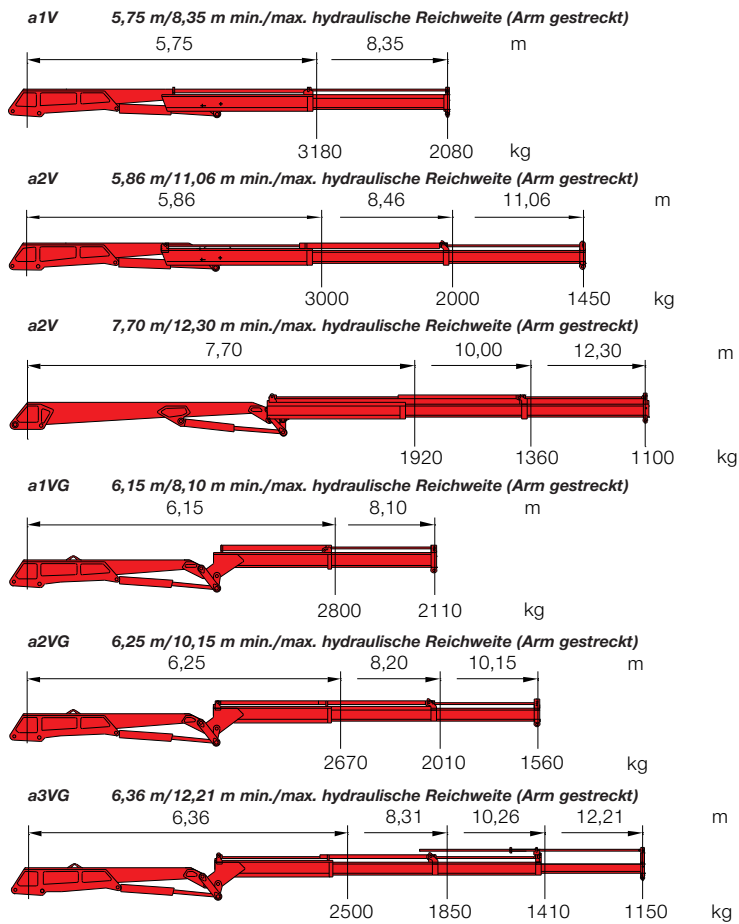
# HLK 171



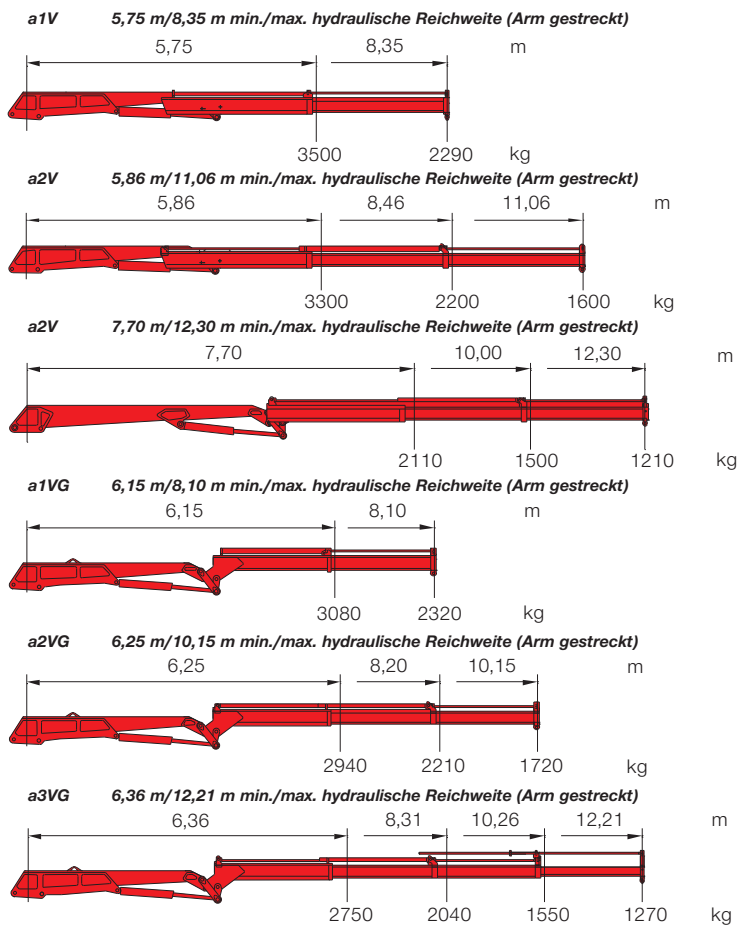
# HLK 175 HP



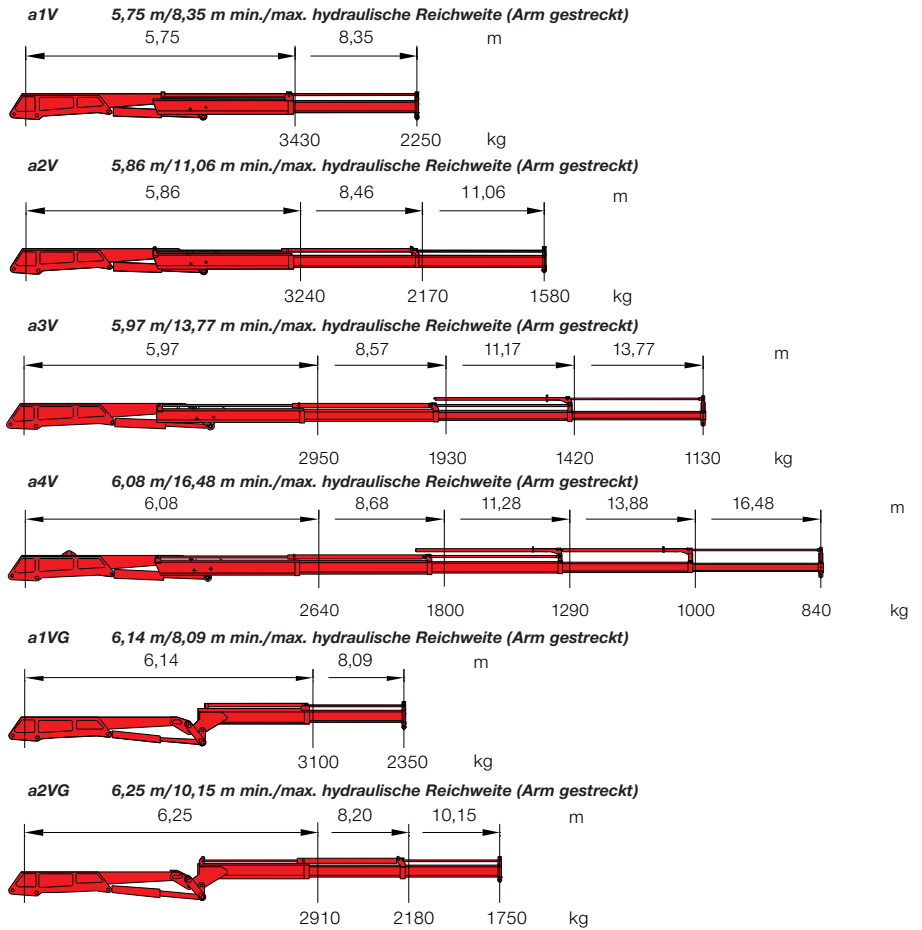
## HLK 181



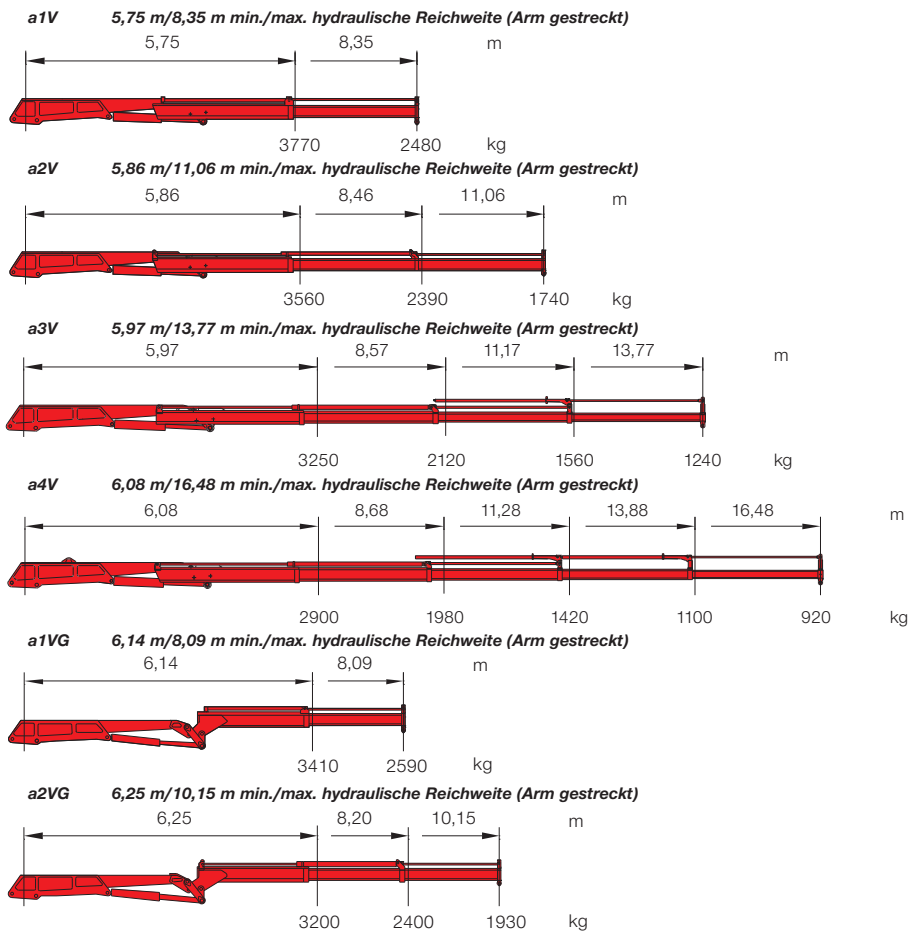
## HLK 190 HP



## HLK 201

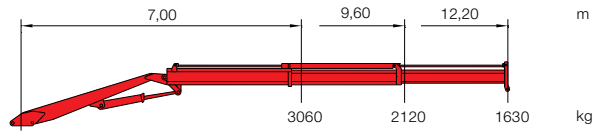


## HLK 220 HP

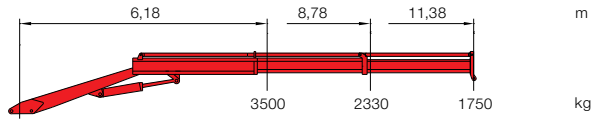


# HLK 231

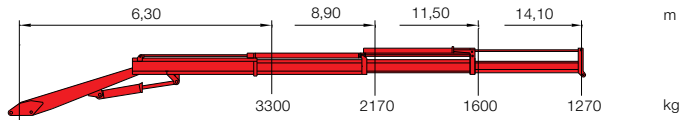
**a2V 7,10 m/12,30 m min./max. hydraulische Reichweite (Arm gestreckt)**



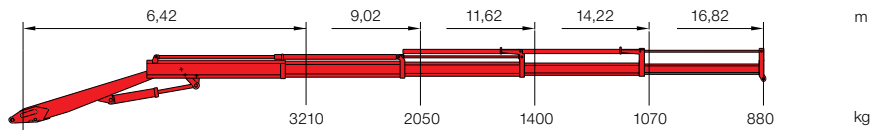
**a2V 6,28 m/11,48 m min./max. hydraulische Reichweite (Arm gestreckt)**



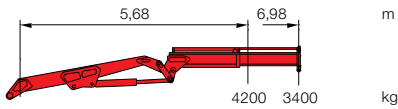
**a3V 6,40 m/14,20 m min./max. hydraulische Reichweite (Arm gestreckt)**



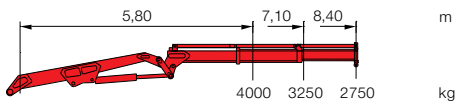
**a4V 6,52 m/16,92 m min./max. hydraulische Reichweite (Arm gestreckt)**



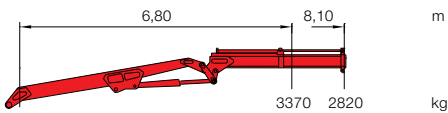
**a1VG 5,78 m/7,08 m min./max. hydraulische Reichweite (Arm gestreckt)**



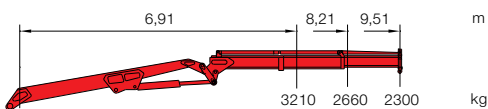
**a2VG 5,90 m/8,50 m min./max. hydraulische Reichweite (Arm gestreckt)**



**a1VG 6,90 m/8,20 m min./max. hydraulische Reichweite (Arm gestreckt)**



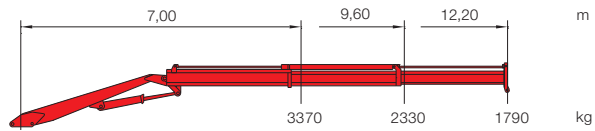
**a2VG 7,01 m/9,61 m min./max. hydraulische Reichweite (Arm gestreckt)**



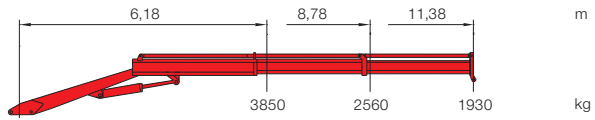


# HLK 250 HP

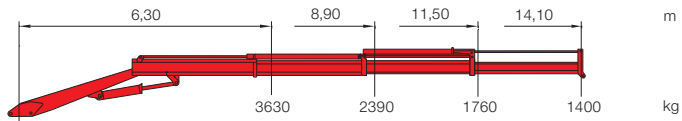
**a2V 7,10 m/12,30 m min./max. hydraulische Reichweite (Arm gestreckt)**



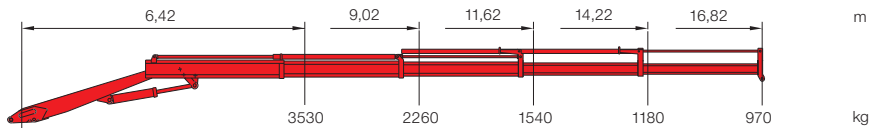
**a2V 6,28 m/11,48 m min./max. hydraulische Reichweite (Arm gestreckt)**



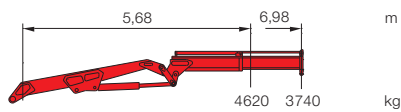
**a3V 6,40 m/14,20 m min./max. hydraulische Reichweite (Arm gestreckt)**



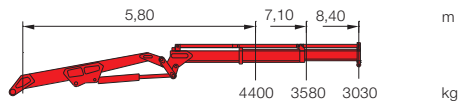
**a4V 6,52 m/16,92 m min./max. hydraulische Reichweite (Arm gestreckt)**



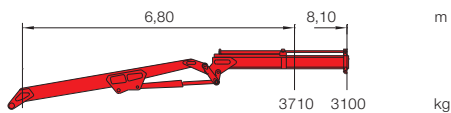
**a1VG 5,78 m/7,08 m min./max. hydraulische Reichweite (Arm gestreckt)**



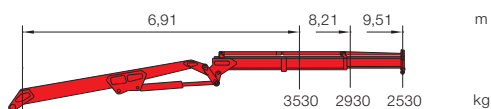
**a2VG 5,90 m/8,50 m min./max. hydraulische Reichweite (Arm gestreckt)**



**a1VG 6,90 m/8,20 m min./max. hydraulische Reichweite (Arm gestreckt)**

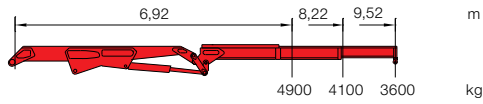


**a2VG 7,01 m/9,61 m min./max. hydraulische Reichweite (Arm gestreckt)**

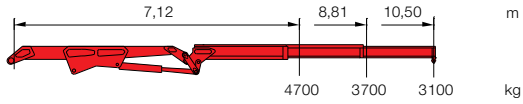


## HLK 331

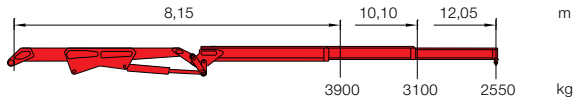
a2VG 6,92 m/9,52 m min./max. hydraulische Reichweite (Arm gestreckt)



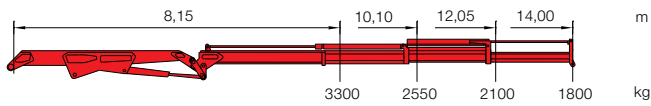
a2VG 7,12 m/10,50 m min./max. hydraulische Reichweite (Arm gestreckt)



a2VG 8,15 m/12,05 m min./max. hydraulische Reichweite (Arm gestreckt)

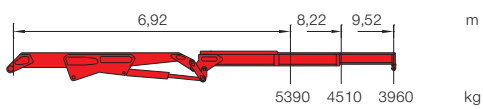


a3VG 8,15 m/14,00 m min./max. hydraulische Reichweite (Arm gestreckt)

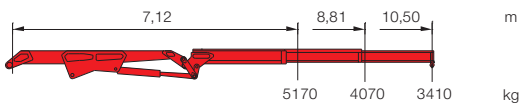


## HLK 360 HP

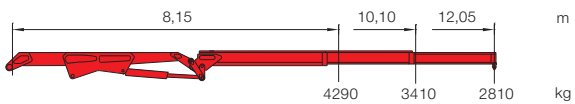
a2VG 6,92 m/9,52 m min./max. hydraulische Reichweite (Arm gestreckt)



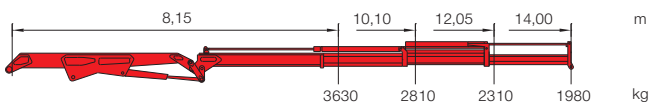
a2VG 7,12 m/10,50 m min./max. hydraulische Reichweite (Arm gestreckt)



a2VG 8,15 m/12,05 m min./max. hydraulische Reichweite (Arm gestreckt)



a3VG 8,15 m/14,00 m min./max. hydraulische Reichweite (Arm gestreckt)



Technische Daten/Technical Data	HLK 111 a1 / a2 / a3 V	HLK 111 a1 / a2 VG	HLK 120 HP a1 / a2 / a3 V	HLK 120 HP a1 / a2 VG	HLK 131 a1 / a2 V	HLK 131 a1 / a2 VG	HLK 140 HP a1 / a2 V	HLK 140 HP a1 / a2 VG	HLK 151 a1 / a2 V	HLK 151 a1 / a2 VG
Kranbreite (Stützen eingeschoben), Standard Width of crane-supports legs retracted (standard)	m 2,50	m 2,50	m 2,50	m 2,50	m 2,50	m 2,50	m 2,50	m 2,50	m 2,50	m 2,50
Abstützweite, Standard b1 Width between support legs	m 5,54	m 5,54	m 5,54	m 5,54	m 5,54	m 5,54	m 5,54	m 5,54	m 5,93	m 5,93
Kranbreite (Stützen extra weit b2) Width of crane incl. b2 (extra wide stabilizers)	m —	m —	m —	m —	m —	m —	m —	m —	m —	m —
Abstützweite (seitlich extra weit b2) Width betw. supp. legs laterally incl. b2 (extra wide stabilizers)	m —	m —	m —	m —	m —	m —	m —	m —	m —	m —
Hubarmstellung für max. Hubkraft Position of main boom for max. lifting force	+° +° 15	+° +° 15	+° +° 15	+° +° 15	+° +° 20	+° +° 15	+° +° 20	+° +° 15	+° +° 20	+° +° 17
max. hydr. Auslage (Arm gestreckt) max. hydr. outreach (boom extended)	m 6,80/ 8,70/10,60	m 7,90/9,80	m 6,80/ 8,70/10,60	m 7,90/9,80	m 8,35/11,05	m 8,05/10,10	m 8,35/11,05	m 8,05/10,10	m 8,35/11,06	m 8,10/10,15
Hubkraft bei max. hydr. Auslage (Arm gestreckt) Liftg. force at max. hydr. outreach (boom extended)	kg 1480/ 1060/780	kg 1250/890	kg 1630/ 1170/860	kg 1375/980	kg 1340/880	kg 1430/1060	kg 1470/970	kg 1570/1170	kg 1590/1050	kg 1600/1150
Höhe in Transportstellung (ab Aufbaurahmen) Height in transport position	m 2,62	m 2,53	m 2,62	m 2,53	m 2,47	m 2,54	m 2,47	m 2,54	m 2,72	m 2,81
max. Betriebsdruck max. working pressure	bar 280	bar 280	bar 300	bar 300	bar 280	bar 280	bar 300	bar 300	bar 280	bar 280
erforderliche Motorleistung Power requirement of engine	kw/PS 19/26	kw/PS 19/26	kw/PS 21/29	kw/PS 21/29	kw/PS 19/26	kw/PS 19/26	kw/PS 21/29	kw/PS 21/29	kw/PS 19/26	kw/PS 19/26
empfohlene Förderleistung der Pumpe Recommended output of pump	l/min 40	l/min 40	l/min 40	l/min 40	l/min 40	l/min 40	l/min 40	l/min 40	l/min 40	l/min 40
Schwenkbereich Slewing range	° ° 410	° ° 445	° ° 410	° ° 445	° ° 430	° ° 430	° ° 430	° ° 430	° ° 445	° ° 445
Schwenkmoment Slewing moment	Nm 14600	Nm 14600	Nm 14600	Nm 14600	Nm 16600	Nm 16600	Nm 16600	Nm 16600	Nm 18500	Nm 18500
Ölbehälterinhalt Capacity of oil tank	l 50	l 50	l 50	l 50	l 50	l 50	l 50	l 50	l 50	l 50
Eigengewicht Grundgerät einschließlich ausziehbare Abstützungen Dead weight basic unit including extendable supports	ca. kg 1540/ 1670/1780	ca. kg 1530/1620	ca. kg 1540/ 1670/1780	ca. kg 1530/1620	ca. kg 1735/1900	ca. kg 1480/1580	ca. kg 1735/1900	ca. kg 1480/1580	ca. kg 2050/2240	ca. kg 2050/2250
Platzbedarf (Einbaubreite) b1/b2 Mounting space required b1/b2	m 0,66	m 0,66	m 0,66	m 0,66	m 0,67	m 0,67	m 0,67	m 0,67	m 0,79	m 0,79
Traglastdiagramm Lifting chart	955-B1-20	955-B1-31	955-B1-20	955-B1-31	813-B1-32	813-B1-31	813-B1-32	813-B1-31	960-B1-32-1 960-B1-32-2	960-B1-33

Technische Daten/Technical Data	HLK 160 HP a1 / a2 V	HLK 160 HP a1 / a2 VG	HLK 171 a1 / a2 / a3 V	HLK 171 a1 / a2 VG	HLK 175 HP a1 / a2 / a3 V	HLK 175 HP a1 / a2 VG	HLK 181 a1 / a2 V	HLK 181 a2 V	HLK 181 a1 / a2 / a3 VG	HLK 190 a1 / a2 V
Kranbreite (Stützen eingeschoben), Standard Width of crane-supports legs retracted (standard)	m 2,50	m 2,50	2,50	2,50	2,50	2,50	2,50	2,50	2,50	2,50
Abstützweite, Standard b1 Width between support legs	m 5,93	m 5,93	6,25	6,25	6,25	6,25	5,93	5,93	5,93	5,93
Kranbreite (Stützen extra weit b2) Width of crane incl. b2 (extra wide stabilizers)	m —	m —	—	—	—	—	—	—	—	—
Abstützweite (seitlich extra weit b2) Width betw. supp. legs laterally incl. b2 (extra wide stabilizers)	m —	m —	—	—	—	—	—	—	—	—
Hubarmstellung für max. Hubkraft Position of main boom for max. lifting force	+° +° 20	+° +° 17	0	0	0	0	0	0	0	0
max. hydr. Auslage (Arm gestreckt) max. hydr. outreach (boom extended)	m 8,35/11,06	m 8,10/10,15	8,35/ 11,06/13,77	8,09/10,15	8,35/ 11,06/13,77	8,09/10,15	8,35/11,06	12,30	8,10/ 10,15/12,21	8,35/11,06
Hubkraft bei max. hydr. Auslage (Arm gestreckt) Liftg. force at max. hydr. outreach (boom extended)	kg 1750/1160	kg 1760/1270	1950/ 1350/960	2020/1500	2150/ 1490/1060	2220/1650	2080/1450	1100	2110/ 1560/1150	2290/1600
Höhe in Transportstellung (ab Aufbaurahmen) Height in transport position	m 2,72	m 2,81	2,52	2,48	2,52	2,48	2,48	2,48	2,78	2,48
max. Betriebsdruck max. working pressure	bar 300	bar 300	260	260	280	280	280	280	280	300
erforderliche Motorleistung Power requirement of engine	kw/PS 21/29	kw/PS 21/29	18/24	18/24	19/26	19/26	19/26	19/26	19/26	21/29
empfohlene Förderleistung der Pumpe Recommended output of pump	l/min 40	l/min 40	40	40	40	40	40	40	40	40
Schwenkbereich Slewing range	° 445	° 445	445	445	445	445	445	445	445	445
Schwenkmoment Slewing moment	Nm 18500	Nm 18500	29400	29400	29400	29400	29400	29400	29400	29400
Ölbehälterinhalt Capacity of oil tank	l 50	l 50	50	50	50	50	50	50	50	50
Eigengewicht Grundgerät einschließlich ausziehbare Abstützungen Dead weight basic unit including extendable supports	ca. kg 2050/2240	ca. kg 2050/2250	2270/ 2430/2580	2110/2250	2270/ 2430/2580	2110/2250	2390/2550	2730	2150/ 2330/2480	2390/2550
Platzbedarf (Einbaubreite) b1/b2 Mounting space required b1/b2	m 0,79	m 0,79	0,85	0,85	0,85	0,85	0,85	0,85	0,85	0,85
Traglastdiagramm Lifting chart	960-B1-32-1 960-B1-32-2	960-B1-33	816-B1-30 816-B1-32	816-B1-31	816-B1-30 816-B1-32	816-B1-31	965-B1-34	965-B1-40-2	965-B1-33 965-B1-35	965-B1-34











Technische Daten/Technical Data	HLK 190 HP a2 V	HLK 190 HP a1/a2/a3 VG	HLK 201 a1/a2 V	HLK 201 a3/a4 V	HLK 201 a1/a2 VG	HLK 220 HP a1/a2 V	HLK 220 HP a3/a4 V	HLK 220 HP a1/a2 VG	HLK 231 a2 V	HLK 231 a2/a3 V/a4 V
Kranbreite (Stützen eingeschoben), Standard Width of crane-supports legs retracted (standard)	m 2,50	m 2,50	m 2,50	m 2,50	m 2,50	m 2,50	m 2,50	m 2,50	m 2,50	m 2,50
Abstützweite, Standard b1 Width between support legs	m 5,93	m 5,93	m 6,53	m 6,53	m 6,53	m 6,53	m 6,53	m 6,53	m 5,70	m 5,70
Kranbreite (Stützen extra weit b2) Width of crane incl. b2 (extra wide stabilizers)	m —	m —	m —	m —	m —	m —	m —	m —	m —	m —
Abstützweite (seitlich extra weit b2) Width betw. supp. legs laterally incl. b2 (extra wide stabilizers)	m —	m —	m —	m —	m —	m —	m —	m —	m —	m —
Hubarmstellung für max. Hubkraft Position of main boom for max. lifting force	+° +°	0	0	0	0	0	0	0	17	17
max. hydr. Auslage (Arm gestreckt) max. hydr. outreach (boom extended)	m 12,30	m 8,10/ 10,15/12,21	m 8,35/11,06	m 13,77/16,48	m 8,09/10,15	m 8,35/11,06	m 13,77/16,48	m 8,09/10,15	m 12,30	m 11,48/ 14,20/16,92
Hubkraft bei max. hydr. Auslage (Arm gestreckt) Liftg. force at max. hydr. outreach (boom extended)	kg 1210	kg 2320/ 1720/1270	kg 2250/1580	kg 1130/840	kg 2350/1750	kg 2480/1740	kg 1240/920	kg 2590/1930	kg 1500	kg 1620/ 1160/800
Höhe in Transportstellung (ab Aufbaurahmen) Height in transport position	m 2,48	m 2,78	m 2,58	m 2,67	m 2,58	m 2,58	m 2,67	m 2,58	m 2,50	m 2,54/ 2,68/2,68
max. Betriebsdruck max. working pressure	bar 300	bar 300	bar 290	bar 290	bar 290	bar 310	bar 310	bar 310	bar 280	bar 280
erforderliche Motorleistung Power requirement of engine	kw/PS 21/29	kw/PS 21/29	kw/PS 28/38	kw/PS 28/38	kw/PS 28/38	kw/PS 30/41	kw/PS 30/41	kw/PS 30/41	kw/PS 22/30	kw/PS 22/30
empfohlene Förderleistung der Pumpe Recommended output of pump	l/min 40	l/min 40	l/min 55	l/min 55	l/min 55	l/min 55	l/min 55	l/min 55	l/min 45	l/min 45
Schwenkbereich Slewing range	° 445	° 445	° 445	° 445	° 445	° 445	° 445	° 445	° 410	° 410
Schwenkmoment Slewing moment	Nm 29400	Nm 29400	Nm 31000	Nm 31000	Nm 31000	Nm 31000	Nm 31000	Nm 31000	Nm 33300	Nm 33300
Ölbehälterinhalt Capacity of oil tank	l 50	l 50	l 100	l 100	l 100	l 100	l 100	l 100	l 85	l 85
Eigengewicht Grundgerät einschließlich ausziehbare Abstützungen Dead weight basic unit including extendable supports	ca. kg 2730	ca. kg 2150/ 2330/2480	ca. kg 2620/2780	ca. kg 2960/3080	ca. kg 2400/2560	ca. kg 2620/2780	ca. kg 2960/3080	ca. kg 2400/2560	ca. kg 3650	ca. kg 3710/ 3930/4140
Platzbedarf (Einbaubreite) b1/b2 Mounting space required b1/b2	m 0,85	m 0,85	m 0,83	m 0,83	m 0,83	m 0,83	m 0,83	m 0,83	m 0,86	m 0,86
Traglastdiagramm Lifting chart	965-B1-40-2	965-B1-33 965-B1-35	819-B1-34	819-B1-39 819-B1-37	819-B1-35	819-B1-34	819-B1-39 819-B1-37	819-B1-35	968-B1-32	968-B1-34 968-B1-36

Technische Daten/Technical Data	HLK 231 a1 / a2 VG	HLK 231 a1 / a2 VG	HLK 250 HP a2 V	HLK 250 HP a2 / a3 / a4 V	HLK 250 HP a1 / a2 VG	HLK 250 HP a1 / a2 VG	HLK 250 HP a1 / a2 VG	HLK 331 a2 VG	HLK 331 a2 VG	HLK 331 a2 VG	HLK 331 a2 VG	HLK 331 a3 VG
Kranbreite (Stützen eingeschoben), Standard Width of crane-supports legs retracted (standard)	m	2,50	2,50	2,50	2,50	2,50	2,50	2,50	2,50	2,50	2,50	2,50
Abstützweite, Standard b1 Width between support legs	m	5,70	5,70	5,70	5,70	5,70	5,70	6,18	6,18	6,18	6,18	6,18
Kranbreite (Stützen extra weit b2) Width of crane incl. b2 (extra wide stabilizers)	m	—	—	—	—	—	—	—	—	—	—	—
Abstützweite (seitlich extra weit b2) Width betw. supp. legs laterally incl. b2 (extra wide stabilizers)	m	—	—	—	—	—	—	—	—	—	—	—
Hubarmstellung für max. Hubkraft Position of main boom for max. lifting force	+° +°	10	17	17	10	10	10	0	0	0	0	0
max. hydr. Auslage (Arm gestreckt) max. hydr. outreach (boom extended)	m	7,08/8,50	12,30	11,48/ 14,20/16,92	8,20/9,61	8,20/9,61	8,20/9,61	10,50	10,50	10,50	10,50	14,00
Hubkraft bei max. hydr. Auslage (Arm gestreckt) Liftg. force at max. hydr. outreach (boom extended)	kg	3300/2650	1650	1780/ 1280/880	2720/2210	2720/2210	2720/2210	3600	3100	3100	3100	1800
Höhe in Transportstellung (ab Aufbaurahmen) Height in transport position	m	2,48	2,50	2,54/ 2,68/2,68	2,48	2,48	2,48	2,32	2,32	2,32	2,32	2,74
max. Betriebsdruck max. working pressure	bar	280	300	300	280	280	280	295	295	295	295	295
erforderliche Motorleistung Power requirement of engine	kw/PS kw/PS	22/30	24/33	24/33	22/30	22/30	22/30	31/42	31/42	31/42	31/42	31/42
empfohlene Förderleistung der Pumpe Recommended output of pump	l/min l/min	45	45	45	45	45	45	60	60	60	60	60
Schwenkbereich Slewing range	° °	410	410	410	410	410	410	410	410	410	410	410
Schwenkmoment Slewing moment	Nm Nm	33300	33300	33300	33300	33300	33300	48000	48000	48000	48000	48000
Ölbehälterinhalt Capacity of oil tank	l l	85	85	85	85	85	85	85	85	85	85	85
Eigengewicht Grundgerät einschließlich ausziehbare Abstützungen Dead weight basic unit including extendable supports	ca. kg appr. kg	3000/3150	3650	3710/ 3930/4140	3150/3300	3150/3300	3150/3300	4340	4500	4500	4500	4640
Platzbedarf (Einbaubreite) b1/b2 Mounting space required b1/b2	m m	0,86	0,86	0,86	0,86	0,86	0,86	1,10	1,10	1,10	1,10	1,10
Traglastdiagramm Lifting chart		968-B1-31	968-B1-32	968-B1-34 968-B1-36	968-B1-41	968-B1-41	968-B1-41	978-B1-30-1	978-B1-32-1	978-B1-32-1	978-B1-32-1	978-B1-31



# KRANE

## Der Maßstab!

-  **Ladekrane**  *Loading cranes*
-  **Baustoffkrane**  *Brick handling cranes*
-  **Montagekrane**  *Construction cranes*
-  **Teleskopkrane**  *Telescopic cranes*
-  **Stationärkrane**  *Stationary cranes*

**stark in Vielfalt und Leistung**  
**Hakenhöhe bis 54 m**  
**Hubmoment 2,5 – 125 mt**



**powerful in variety and performance**  
**hook-height up to 54 m**  
**load moment 2,5 – 125 mt**



## THE ORIGINAL!

Technische Daten/Technical Data	HLK 360 HP a2 VG	HLK 360 HP a2 VG	HLK 360 HP a2 VG	HLK 360 HP a3 VG
Kranbreite (Stützen eingeschoben), Standard Width of crane-supports legs retracted (standard)	m	2,50	2,50	2,50
Abstützweite, Standard b1 Width between support legs	m	6,18	6,18	6,18
Kranbreite (Stützen extra weit b2) Width of crane incl. b2 (extra wide stabilizers)	m	—	—	—
Abstützweite (seitlich extra weit b2) Width betw. supp. legs laterally incl. b2 (extra wide stabilizers)	m	—	—	—
Hubarmstellung für max. Hubkraft Position of main boom for max. lifting force	+° +°	10	0	0
max. hydr. Auslage (Arm gestreckt) max. hydr. outreach (boom extended)	m m	9,52	10,50	14,00
Hubkraft bei max. hydr. Auslage (Arm gestreckt) Liftg. force at max. hydr. outreach (boom extended)	kg kg	3960	3410	1980
Höhe in Transportstellung (ab Aufbaurahmen) Height in transport position	m m	2,32	2,32	2,74
max. Betriebsdruck max. working pressure	bar bar	315	315	315
erforderliche Motorleistung Power requirement of engine	kw/PS kw/PS	33/45	33/45	33/45
empfohlene Förderleistung der Pumpe Recommended output of pump	l/min l/min	60	60	60
Schwenkbereich Slewing range	° °	410	410	410
Schwenkmoment Slewing moment	Nm Nm	48000	48000	48000
Ölbehälterinhalt Capacity of oil tank	l l	85	85	85
Eigengewicht Grundgerät einschließlich ausziehbarer Abstützungen Dead weight basic unit including extendable supports	ca. kg appr. kg	4340	4500	4640
Platzbedarf (Einbaubreite) b1/b2 Mounting space required b1/b2	m m	1,10	1,10	1,10
Traglastdiagramm Lifting chart		978-B1-30-1	978-B1-32-1	978-B1-31

Alle Traglastangaben bis zur maximalen hydr. Reichweite gelten ohne Handstücke.

Sämtliche Angaben gewissenhaft, jedoch unverbindlich. Konstruktionsänderungen vorbehalten.

Sämtliche Angaben gelten für Standardgerät mit Einfachauschub ohne Extras, wenn nicht ausdrücklich anders erwähnt!

All lifting capacities for hydr. outreach are to be understood excluding any manual extensions.

All data given without obligation and subject to alteration without notice.

All data are given only for the basic unit with one hydraulic extensions without any extras, if not especially mentioned!

Sämtliche Angaben sind gewissenhaft, jedoch unverbindlich. Konstruktionsänderungen vorbehalten.  
All data given without obligation and subject to alteration without notice.

04.10



**MKG Maschinen-& Kranvertrieb GmbH**

P.O.Box 107520 - 28195 Bremen - Germany

Phone +49.421.321406 · Fax +49.421.324413

e-mail: [info@mkg-export.de](mailto:info@mkg-export.de) · [www.mkg-export.com](http://www.mkg-export.com)